

# Zimbabwe



Mit seinen atemberaubenden Landschaften, tierreichen Nationalparks, den Victoria Fällen und der guten Infrastruktur ist Zimbabwe ein Geheimtip im südlichen Afrika. Viele Probleme der letzten Jahre wie Inflation und Benzinmangel sind überwunden und die Herzlichkeit und Hilfsbereitschaft der Bevölkerung ist nach wie vor ergreifend! Die Nationalparks gehören zu den schönsten in Afrika, und aufgrund der kleinen Besucherzahlen sind exklusive Erlebnisse garantiert.

Das Interesse an Zimbabwe ist neu erwacht und bald werden auch wieder mehr Besucher kommen – eigentlich ein Grund, Zimbabwe gerade jetzt zu besuchen. Sie werden mit offenen Armen empfangen!





## Zimbabwe à la carte

### Victoria Falls

Victoria Falls ist touristischer Hauptanziehungspunkt des Landes, natürlich wegen der eindrucklichen Wasserfälle, aber auch aufgrund der einmaligen Lage – umgeben von tierreichen Buschlandschaften und nahe zu Zambia, Botswana und Namibia. Das Angebot an Aktivitäten ist vielfältig und umfasst u.a. Boots- und Schlauchbootfahrten, Rundflüge und Elefantenritte. So sind die Victoria Fälle ein idealer Ausgangspunkt oder krönender Abschluss einer Reise durch Zimbabwe oder die Nachbarländer. Dank guter Flugverbindungen ist Victoria Falls auch einfach von Johannesburg oder Windhoek zu erreichen!

### Zambezi Nationalpark

Dieser Park erstreckt sich von Victoria Falls flussaufwärts und beherbergt eine erstaunlich reiche Tierwelt. Nebst unzähligen Flusspferden und Krokodilen leben entlang der Ufer die meisten der in Zimbabwe beheimateten Tierarten mit Ausnahme des Nashorns. Nebst Pirschfahrten und Wandersafaris sind die Kanusafaris ein besonderes Erlebnis.

### Hwange Nationalpark

Hwange – der grösste Nationalpark des Landes ist Lebensraum einer artenreichen Tierwelt, zu der nicht nur Zehntausende Elefanten und viele Huftiere gehören, sondern auch Raubtiere einschliesslich Afrikanischer Wildhunde, und Nashörner. Hwange ist problemlos mit einem Strassentransfer von Victoria Falls erreichbar, und Kleinflugzeugverbindungen gibt es auch an den Lake Kariba und nach Mana Pools.

### Lake Kariba + Matusadona NP

Der Lake Kariba ist eine der grössten Attraktionen Afrikas – eine Landschaft, die mit keinem anderen Ort in der Welt vergleichbar ist. Der riesige Stausee liegt inmitten tierreicher und fast unberührter Wildnis. Selbst durch den Ort Kariba ziehen manchmal Elefanten und Büffel!

Kariba ist Ausgangspunkt für Bootsexkursionen zum Matusadona Nationalpark und für mehrtägige

Safaris auf einem Hausboot – ein einmaliges Erlebnis!

Der Matusadona NP liegt auf einer Halbinsel, was spektakuläre Tierbeobachtungen mit Boot und Kanu ermöglicht, Pirschfahrten und Wandersafaris werden ebenfalls unternommen!

### Matobo Nationalpark

Wunderschöne hügelige Landschaften mit Granitformationen südlich von Bulawayo. Gute Wandermöglichkeiten. Das Gebiet ist reich an Wildtieren mit verschiedenen Antilopenarten, Giraffen, Zebras, Leoparden und Nashörnern! Sehenswert sind auch die historischen Buschmann-Felszeichnungen. Erkundet werden kann das Gebiet im Fahrzeug, zu Fuss und sogar mit Pferden.

### Gonarezhou NP

Eines der bestgehüteten Geheimnisse in Afrika! Tierreicher und landschaftlich unglaublich schöner Nationalpark im Süden Zimbabwes, u.a. mit vielen Elefanten sowie Schluchten und bizarren Felsformationen. Gonarezhou ist Teil des grossen Transfrontier Parks, zu dem auch Gebiete in Moçambique und der Kruger NP gehören, allerdings wird Gonarezhou viel weniger besucht!



### Mana Pools Nationalpark

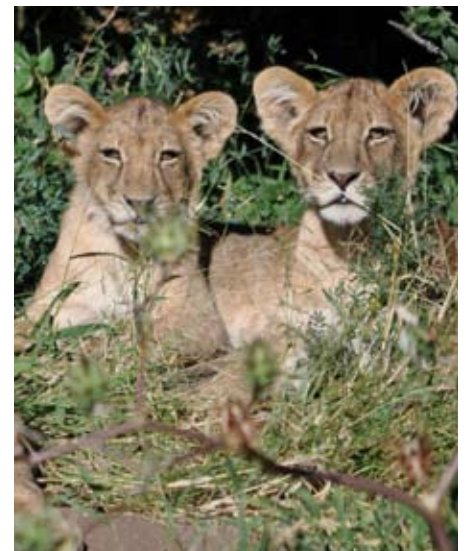
Der Mana Pools NP liegt am unteren Zambezi – ein afrikanischer Fluss wie aus dem Bilderbuch, ungezähmt und mit unzähligen Flusspferden, Krokodilen, grünen Inseln und Ufern, wo Elefanten, Büffel und Antilopen grasen und Löwen und andere Raubtiere auf Beute lauern. Das Gebiet kann mit dem Fahrzeug, zu Fuss und mit Kanus erkundet werden.

### Chizarira Nationalpark

Landschaftlich schönes Wildschutzgebiet südlich des Lake Kariba mit Flussebenen, Wäldern, Schluchten und Bergketten. Da der Park nicht an gängigen Routen liegt, geniesst man ihn fast für sich allein!

### Eastern Highlands

Rund 300 km lange grüne Gebirgskette entlang der moçambiquanischen Grenze mit den Nyanga und Chimanmani Nationalparks. Schöne Berglandschaften mit faszinierender Tier- und Pflanzenwelt und guten Wandermöglichkeiten. An einigen Orten kann man auch reiten.



# Lodge- und Campingsafaris

## Zim vom Feinsten 1

Sie übernachten in schönen Camps/Lodges und Hotels – vom Feinsten ist aber vor allem die Kombination der Orte, die Sie erleben ... die vielen Tiere und einmaligen Stimmungen in totaler Abgeschlossenheit – auch auf dem Hausboot! Hinzu kommt die herzliche und kompetente Betreuung durch Ihre Gastgeber!

1. Tag Ankunft in Victoria Falls.
2. Tag Zeit für individuelle Aktivitäten.
- 3.-5. Tag Tierbeobachtungen im Hwange NP.
6. Tag Flug zum Lake Kariba, Transfer zum auf einer Insel liegenden Musango Camp.
- 7./8. Tag Tierbeobachtungen mit Fahrzeug, Boot, Kanus und zu Fuss im Matusadona NP.
- 9./10. Tag Mit dem Hausboot in Richtung Kariba.
11. Tag Ankunft in Kariba, Zeit für Besichtigung der Staumauer.
12. Tag Fahrt nach Harare.
13. Tag Abflug oder Weiterreise.

## Zim vom Feinsten 2

1. Tag Ankunft in Victoria Falls.
2. Tag Zeit für individuelle Aktivitäten.
- 3.-5. Tag Tierbeobachtungen im Hwange NP.
- 6.-8. Tag Flug nach Mana Pools für Pirsch mit Fahrzeug, Kanus und zu Fuss.
9. Tag Fahrt übers Escarpment nach Kariba.
- 10./11. Tag Hausboot auf dem Lake Kariba.
12. Tag Fahrt nach Harare.
13. Tag Abflug oder Weiterreise.



## Zimbabwe à la carte

Dank regelmässiger Verbindungen mit Kleinflugzeugen kann man Victoria Falls, Hwange, Matusadona, Kariba, Mana Pools und Harare gut verbinden, und hat damit unzählige Möglichkeiten für massgeschneiderte Safaris. Gerne unterbreiten wir Ihnen einen Programmvorschlag entsprechend Ihren Wünschen!

### Francolin

Klassische Reise in Gruppe zu den bekanntesten Sehenswürdigkeiten und Nationalparks Zimbabwe's! Übernachtungen in guten Hotels und Lodges. Am Schluss könnte die Reise ab Victoria Falls verlängert werden.

1. Tag Ankunft in Harare.
2. Tag Zu den Ruinen von Great Zimbabwe.
- 3./4. Tag Bulawayo und Matobo Nationalpark.
- 5./6. Tag Tierbeobachtungen im Hwange NP.
- 7./8. Tag Victoria Falls.
9. Tag Abflug oder Weiterreise.

### Bateleur

Campingsafari ab/bis Johannesburg mit sehr vielseitigem Programm. Nebst Tierbeobachtungen kommen auch körperliche Aktivitäten nicht zu kurz.

- 1./2. Tag Flug Schweiz – Johannesburg.
3. Tag Fahrt nach Masvingo zu den Ruinen von Great Zimbabwe.
- 4./5. Tag Im privaten Save Wildschutzgebiet. Tierbeobachtungen im Fahrzeug und zu Fuss.
6. Tag Wanderung in den Eastern Highlands.
7. Tag Fahrt via Harare nach Chinhoyi.
8. Tag Kariba See.
9. Tag Grenzübertritt nach Zambia und Fahrt an den Unteren Zambezi.
- 10.-12. Tag Kanu-Safari auf dem tierreichen Unteren Zambezi.
- 13./14. Tag Fahrt nach Victoria Falls in Zimbabwe.

Übernachtungen in Lodge.

15. Tag Auf Pirsch im Hwange Nationalpark.
16. Tag Besuch des Matobo NP.
17. Tag Im privaten Naturschutzgebiet am Limpopo, Südafrika.
18. Tag Rückkehr nach Johannesburg.
- 19./20. Tag Rückflug in die Schweiz.

## Korhaan

Hotel/Lodge- oder Campingsafari. Das Programm schliesst neben den Sehenswürdigkeiten Zimbabwe's auch den Kruger NP in Südafrika sowie Chobe NP und das Okavango Delta in Botswana ein!

- 1./2. Tag Flug Schweiz – Johannesburg.
- 3./4. Tag Auf Pirsch im Kruger NP.
5. Tag Zu den Ruinen von Great Zimbabwe.
- 6./7. Tag Matobo Nationalpark.
- 8./9. Tag Tierbeobachtungen im Hwange NP.
- 10./11. Tag Victoria Falls.
12. Tag Nach Botswana, Tierbeobachtung mit Boot auf dem Chobe River.
13. Tag Fahrt nach Nata bei den Makgadikgadi Salzseen / Campingsafari Fahrt nach Gweta.
- 14./15. Tag Exkursion ins Okavango Delta. Tierbeobachtungen mit Mokoros und zu Fuss.
16. Tag Fahrt nach Maun.
17. Tag Zum Khama Nashorn Reservat.
18. Tag Rückkehr nach Johannesburg.
- 19./20. Tag Rückflug in die Schweiz.





# Mietwagenreisen

## Hwange Nationalpark

**ab/bis Victoria Falls** ab 3 Tage

Der tierreiche Hwange Nationalpark ist das grösste Wildschutzgebiet Zimbabwes und von Victoria Falls gut mit dem Fahrzeug erreichbar. Mehrere Lodges in unterschiedlichen Gebieten des Reservates stehen zur Auswahl und könnten auch miteinander kombiniert werden.

## Zambezi Nationalpark

**ab/bis Victoria Falls** ab 2 Tage

Das idyllische Pioneers Camp liegt direkt am Fluss, nicht weit von Victoria Falls entfernt. Die vielfältigen Aktivitäten beinhalten u.a. Pirschfahrten und Tierbeobachtungen vom Kanu und Boot.

## Hausboot auf dem Kariba See

**ab/bis Kariba** ab 3 Tage

Mit einem Hausboot leise den Ufern entlang gleiten, trinkende Elefanten und Büffel, grasende Antilopen, Flusspferde, Krokodile, Vögel, und mit etwas Glück auch Raubtiere und Nashörner beobachten, unvergessliche Sonnenauf- und untergänge und den Sternenhimmel geniessen ... eine Crew mit Kapitän und Koch ist für Ihr Wohl besorgt und nachts ankern Sie in stillen Buchten fernab von der Hektik der Welt.

## Zambezi Kanu Safaris

**Upper Zambezi ab/bis Victoria Falls** 2 Tage

Mit aufblasbaren Kanus auf dem Oberen Zambezi entlang dem tierreichen Zambezi NP unterwegs. Übernachtung in komfortablem Zeltcamp.

**Lower Zambezi ab/bis Kariba** 3 bis 10 Tage

Mehrtägige Kanutouren auf dem Unteren Zambezi. Tierreiche Wildnis beidseits des Flusses, u.a. mit dem Mana Pools NP. Einfaches Camping auf Inseln. Mehrere Flussabschnitte stehen zur Auswahl.

Zimbabwe kann aufgrund seines guten Strassennetzes auch mit dem Mietwagen bereist werden. Die meisten Nationalparks sind so erreichbar, landesweit steht eine gute Infrastruktur zur Verfügung und in den Ortschaften trifft man auf eine überaus herzliche und hilfsbereite Bevölkerung. Die hier vorgeschlagenen Reiserouten passen wir natürlich gern Ihren Wünschen an!

### Variante 1

#### von Harare nach Victoria Falls

1. Tag Fahrzeugübernahme in Harare.
- 2./3. Tag Masvingo und die Ruinen von Great Zimbabwe.
- 4./5. Tag Matobo Nationalpark bei Bulawayo.
- 6./7. Tag Hwange Nationalpark, grösstes Wildschutzgebiet Zimbabwes.
8. Tag Fahrzeugrückgabe in Victoria Falls.

### Variante 2

#### von Harare nach Victoria Falls

1. Tag Fahrzeugübernahme in Harare.
- 2./3. Tag Eastern Highlands, grünes Hochland an der Grenze zu Mozambique mit schönen Wandermöglichkeiten.
- 4./5. Tag Gonarezhou NP im Süden des Landes.
- 6./7. Tag Masvingo und die Ruinen von Great Zimbabwe.
- 8./9. Tag Matobo Nationalpark bei Bulawayo.
- 10.-12. Tag Tierbeobachtungen im Hwange NP.
13. Tag Fahrzeugrückgabe in Victoria Falls.

### Variante 3

#### von Victoria Falls nach Harare

- 1.-3. Tag Fahrzeugübernahme in Victoria Falls. Fahrt zum Hwange NP, Tierbeobachtungen.
- 4./5. Tag Matobo Nationalpark bei Bulawayo.
- 6./7. Tag Masvingo und die Ruinen von Great Zimbabwe.
- 8./9. Tag Gonarezhou NP im Süden des Landes.

10./11. Tag Eastern Highlands.

12. Tag Chinhoyi Caves.

13.-15. Tag Mana Pools NP am Unteren Zambezi.

16. Tag Ankunft in Kariba. Fahrzeugrückgabe.

17.-19. Tag Hausboot auf dem Lake Kariba mit Tierbeobachtungen.

20. Tag Transfer nach Harare.

21. Tag Abflug.

